

QSTA 由布院保養所利用規程

第 1 条（目的） 保養所の利用については、この規程の定めるところによる。

第 2 条（利用者の範囲） 保養所は、下記の者が利用できるものとする。ただし、その利用に差し支えなき場合に限り、次各号以外の者にも利用させることがある。

- (1) 従業員及びその扶養者
- (2) 従業員の被扶養者でない配偶者、親、子、配偶者の親、子の配偶者、兄弟姉妹、孫
- (3) 定年退職者及びこれに準ずる者
- (4) QSTA の関係会社で利用が認められている関係会社の社員

第 3 条（利用手続等） 申込者（利用責任者）は、利用日を含めて 4 日前（当該 4 日前が土日祝日又は保養所休館日に該当する場合はその前日）の 17 時までに、別に定める申し込みを行い、会社の承認を受けなければならない。ただし、申込者（利用責任者）は、次の者とする。

利用者が第 2 条の（1）及び（2）の場合は従業員本人、同条の（3）の場合は利用者本人、同条の（4）の場合は所属事業所の総務部門責任者。

2. 会社は、前項の申し込みを承認したときは、別に定める利用承認書を発行する。
3. 利用者は保養所に到着したときは、直ちに、管理人へ利用承諾書を提示しなければならない。

第 4 条（申込方法等） 保養所を利用する者は、原則人事にメールにて申し込むものとする。

2. 「先着予約」にて申し込みを受理する。

第 5 条（利用日数） 保養所の利用日数に制限はない。ただし、会社の定めるトップシーズン（ゴールデンウィーク、お盆）の利用については、1 人 1 泊 2 日までとする。

第 6 条（利用料金） 利用料金は別表による。

2. 利用料金の精算は、現地精算分はチェックアウト時の管理事務所まで現金払いとし、宿泊費は後日経理まで現金精算または本人の申し出により、宿泊日以降の給与天引き又は振込（手数料は会社負担）とする。

なお、業務としての利用の場合は後日会社精算を可とする。（現地費用は立替清算）

第 7 条（利用時間） 利用時間 チェックイン 当日 14：00～17：00

チェックアウト 11：00 まで

但し、前後に予約がない場合は 11：00～翌日 17：00 まで利用可。

第 8 条（利用の取消・変更） 保養所を利用しようとする者がその利用を取り消し、又は利用内容を変更しようとするときは、利用日を含めて 4 日前（当該 4 日前が土日祝日又は保養所休館日に該当する場合はその 前日）の 17 時までに申し出なければならない。

2. 前項の期日までに申し出がないときは、その利用にかかる費用の全額を違約金として徴収する。

3. 前項の違約金徴収が適当でないときと会社の取締役が認めたときは、違約金を免除することができる。

第 9 条（利用心得） 利用者は、別に定める利用心得を守らなければならない。

第 10 条（利用の秩序） 保養所の利用に際し、次の各号のいずれかに該当する者は、会社において利用を拒絶し、または利用を取り消し、もしくは退所を求めることができる。

- (1) 伝染性疾患に罹患している者
- (2) 保養所の設備器物を故意に破損し、または持ち出そうとした者
- (3) 保養所の秩序、風紀を乱し、または他人に重大な迷惑をかけた者
- (4) 正当な理由なく、管理人または係員の指示に従わない者
- (5) 利用にあたり、仮名または他人の名義で申し込んだ者
- (6) その他、管理上差支えがあると認められた者

第 11 条（入浴規制） 入れ墨をされている方については、入浴において制限をすることがある。

第 12 条（弁償） 利用者が故意または過失により、保養所の施設・備品等を破損もしくは汚損または滅失したときは、その利用者はその損害の責を負う。

第 13 条（その他） この規程に定めがない事項については、その都度別に定める。

附 則

この規程は、令和 3 年 3 月 29 日から施行する。

<QSTA 由布院保養所>

住所：由布市湯布院町川上 2212 番 9

申込：QSTA 人事部 092-474-0004 / e-mail : qs01@staff-q.co.jp

現地連絡先：寿管理(株)事務所・・・〒879-5102 由布市湯布院町川上 2137-1

TEL(0977)85-3667/FAX(0977)84-3119

地図：JR 由布院駅～現地 ことぶき管理（利用施設窓口） ※ まずはことぶき別荘村管理事務所までお越しくださいませ



ことぶき別荘村管理事務所

QSTA九州スタッフ株式会社保養所

ことぶき別荘村管理事務所

九州スタッフ株式会社 由布院保養所



【和室】



【中庭】



【お風呂】



【脱衣所内
トイレ】



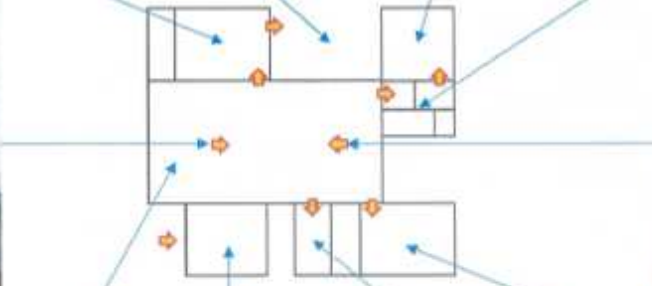
【トイレ】



【脱衣所
洗面所】



【リビング】



【リビング・ダイニング】



【リビング・キッチン】



【玄関】



【倉庫】



【和室】

ご利用の流れ

申込

- ・「QSTA由布院保養所利用規約」等を確認
- ・「施設利用申請書兼許可書」を記入し、人事へ提出

予約確認

- ・人事にて、利用確認（空き状況）を行い「許可書」を発行
- ・人事より「ことぶき村管理事務所」へ連絡
人事より利用者へ「許可書」の控を通知

チェック イン

- ・14:00～17:00までに管理事務所へチェックイン。「許可書」を提出。
- ・管理事務所より、施設までご案内があり、利用方法の確認があります

オプション

- ・BBQ、追加布団などのオプションは事前に申し出てください
- ・食事の配達を希望される方は、直接「割烹サトウ」へご依頼ください

チェックアウト 現地清算

- ・チェックアウトは11:00を基本とします。他の予約がない場合は17:00までの利用を許可。
- ・シーツなどのレンタル品とオプション費用は現地にてご精算ください

宿泊料 の清算

- ・宿泊費は宿泊後速やかに、経理まで現金を持参いただくか、振込（手数料は会社負担）もしくは宿泊後の給与にて天引きかを事前にお選びいただき、お支払いください。
- ・夏場 5月～9月 一組 2000円／泊、冬場 10月～4月 一組 3000円／泊（日帰同様）
6人まで布団あり。それ以上は追加で貸布団を依頼ください。

リネン・リース料・貸布団 改定価格表

令和5年7月1日～ 消費税率10%

No.	品 目	リネンリース料税込	リネンリース料税込
		(旧価格)	(新価格)
1	シーツ S	220	260
2	シーツ W(上掛け用、ベッド用)	241	280
3	包布 (掛け布団カバー、上部丸抜き)	340	380
4	枕カバー 袋式	120	160
5	足拭きバスマット	220	280
6	タオル(浴用)	76	100
7	バスタオル	165	200
8	浴衣 大・中	220	260
9	帯	110	165
10	貸布団1組(敷布団、掛布団、枕各カバー付) ※2泊目以降半額×日数分	2,750	2,870
11	ベッド布団1組(ベッドパット、シーツW、掛布団、枕、 各カバー付)※2泊目以降半額×日数分	2,750	2,870
12	和布団敷料金 1組	440	440
13	掛布団(カバー付き) ※2泊目以降 半額×日数分	1,100	1,140
14	敷布団(シーツ付き) ※2泊目以降 半額×日数分	1,100	1,140
15	毛布(カバー付き) ※2泊目以降 半額×日数分	550	590
16	ベッドパット S ※2泊目以降 半額×日数分	550	550
17	ベッドパット SD ※2泊目以降 半額×日数分	660	660
18	枕(カバー付き) ※2泊目以降 半額×日数分	550	590
19	マットレス ※2泊目以降 半額×日数分	550	550

BBQ外 価格表

令和元年10月1日～ 消費税率10%

No.	品 目	本体価格	税込価格
1	BBQ コンロ (レンタル) 1台	1,000	1,100
2	BBQ 炭3キロ 1箱	500	550
3	BBQ 着火剤 1本	46	51
4	BBQ 網(新品) 1枚	278	306
5	BBQ トング 1個	150	165
6	BBQ テーブル、イス4脚セット 4人掛け丸型	1,000	1,100
7	BBQ テーブル 1卓	500	550
8	BBQ イス 1脚	125	138
9	BBQ セット(コンロ、網、トング 各1個)	1,428	1,570
10			
11	ファンヒーター 貸出(満タンで) 1台	1,500	1,650
12	” 2泊目～	750	825
13	灯油給油無料(早めの電話 16時まで)	0	0
14			
15			
16			
17			
18			
18			

割烹サトウより 営業案内です。

新型コロナウイルス感染症の拡大防止により、4月18日～4月30日迄の間
店内は休業とさせていただきます。

尚、お持ち帰りの販売はいたします。期間限定(4月18日～5月31日迄)

日頃の感謝の気持ちを込めまして一部の商品をお求めやすい価格にて提供さ
せて頂きます。 通常メニューもご要望がありましたらできます。

巻き寿司 400円

だし巻たまご 600円

レタス巻き 500円

天井 900円

とり天10個 800円

豊後牛焼肉丼1、200円

ゆずごしょう風味のからあげ7個 900円

冠地鶏丼 950円

日替わり弁当(数量限定) 600円～

冠地鶏弁当 ごはん付き 1000円 単品 900円

豊後牛焼肉弁当 ごはん付き 1、300円 単品 1200円

お鍋だし汁 2リットル 1,500円 1リットル 900円

その他、ご要望にお応えします。2,000円以上町内配達できます。

メニューによりましては、お時間がかかりますので事前にお電話頂きますとご用意
できます。 電話番号84-3414 定休日 火曜日(変動あり)

受付時間 昼10時30分～14時 夜16時～19時30分